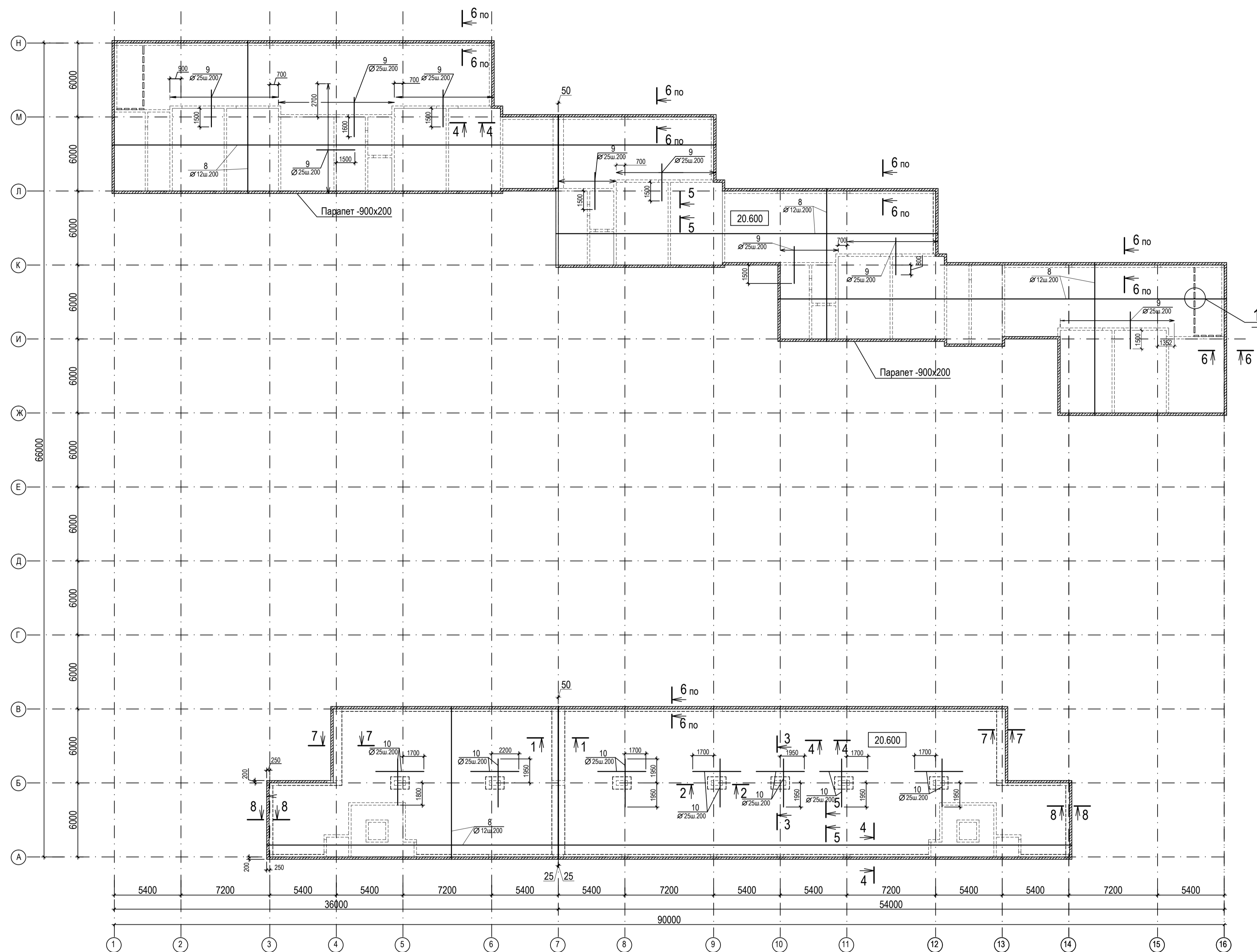
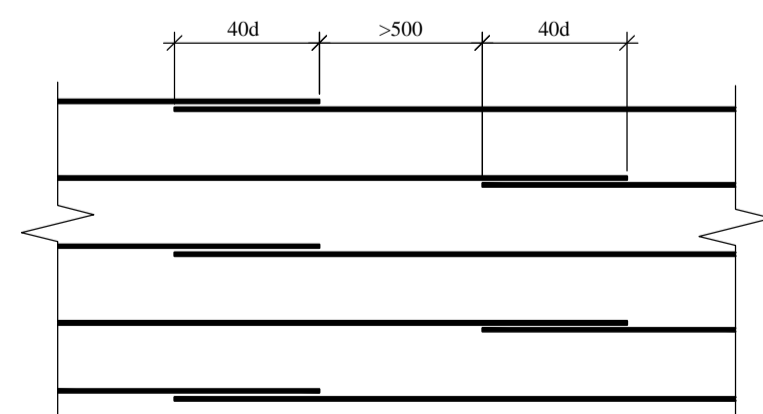


Монолитное железобетонное перекрытие на отм. 20.600



Деталь устройства стыков внахлестку



Верхняя арматура выполняется в виде арматурной сетки из стержней Ø12 А III по всему полю плиты. Стыки арматуры выполнять в пролете разбежку, расстояние в плане между стыками должно быть не менее 500мм, длина нахлеста не менее 40d. В одном сечении стыковать не более 50% арматуры (см. деталь). При стыковке верхней арматуры допускается увеличить относительное количество стыкуемой арматуры до 100%, принимая длину перепуска равной 66d.
Над опорами укладывать дополнительную сетку из стержней Ø25 А500 С.

0.000=167,200

Заказчик : ООО "Управляющая компания Прометей" КЖ 3					
Изм.	Кол.уч.	Лист	№-док	Подпись	Дата
ГАП		Румянцев П.Н.			
ГЛП		Ярмак И.Л.			
Гл.констр.		Кучеряев А.И.			
Архитектор		Ярмак Д.С.			
Вед.инженер		Шлакова И.В.			
г. Москва Коровинское шоссе д. 41А, корп.1, корп. 2					
Строительство многоэтажного гаража-стоянки					Стадия
					Лист
					Листов
Монолитное железобетонное перекрытие на отм. 20.600. Верхнее армирование.					Р
ООО "Арт Нуво"					48