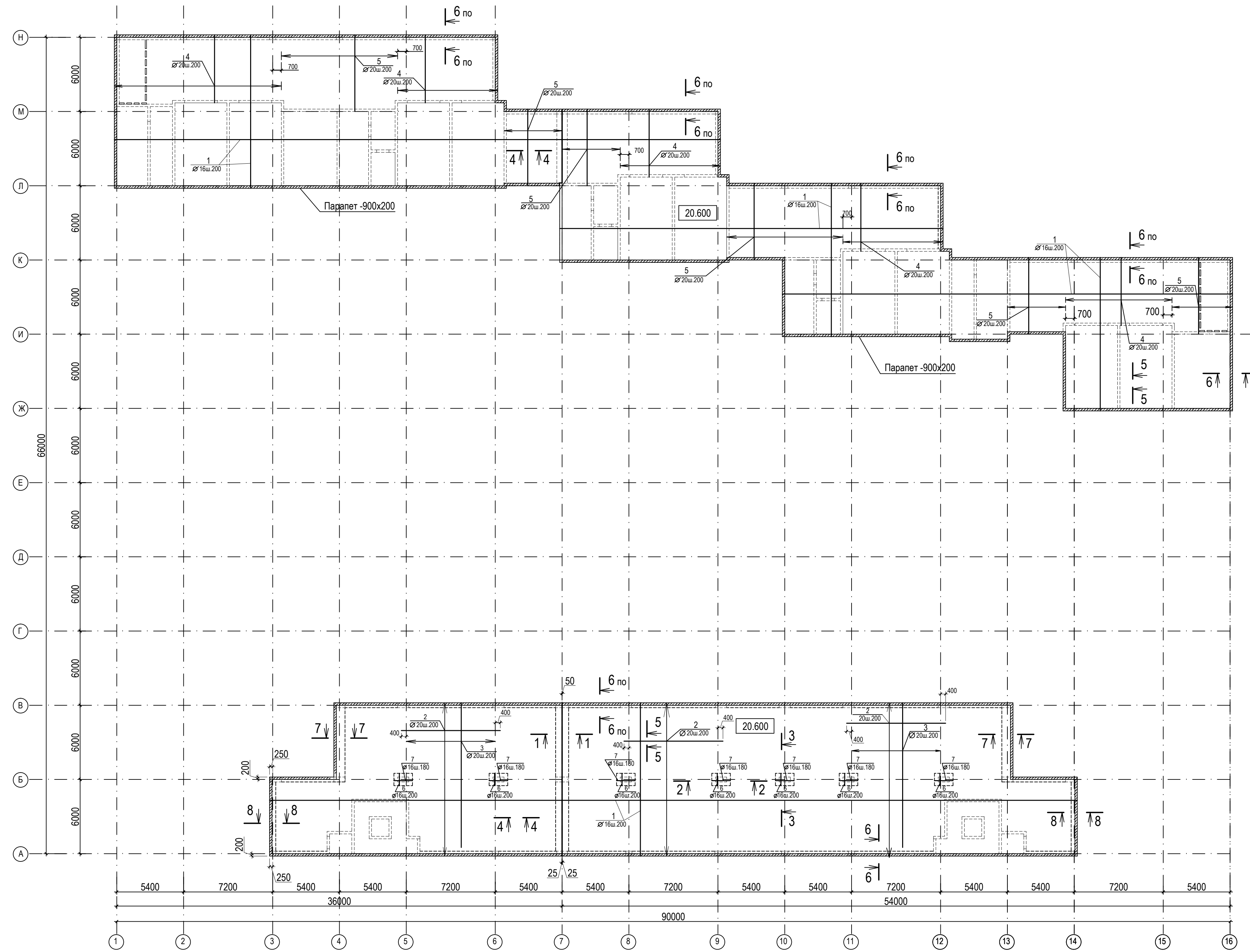
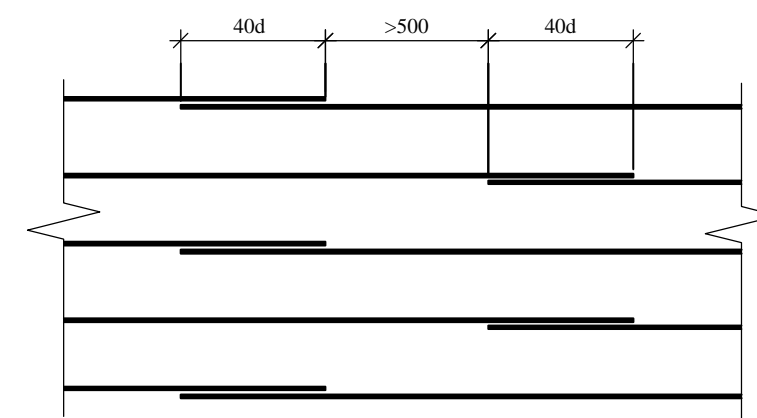


Монолитное железобетонное перекрытие на отм. 20.600



Деталь устройства стыков внахлестку



Нижнюю арматуру выполнять в виде арматурной сетки из стержней Ø 16 АIII. Стыки арматуры выполнять в зоне опор вразбежку, расстояние в плане между стыками должно быть не менее 500мм, длина нахлеста 40d (см. деталь). В одном сечении стыковать не более 50% арматуры. При стыковке нижней арматуры в пролете, между опорами, допускается увеличить относительное количество стыкуемой арматуры до 100%, принимая длину перепуска, равным 66d.

0.000=167,200

Заказчик : ООО "Управляющая компания Прометей" КЖ 3					
Изм.	Кол.уч.	Лист	№-док	Подпись	Дата
г. Москва Коровинское шоссе д. 41А, корп.1, корп. 2					
Строительство многоэтажного гаража-стоянки				Стадия	Лист
				Р	47
Монолитное железобетонное перекрытие на отм. 20.600. Нижнее армирование.				ООО "Арт Нуво"	