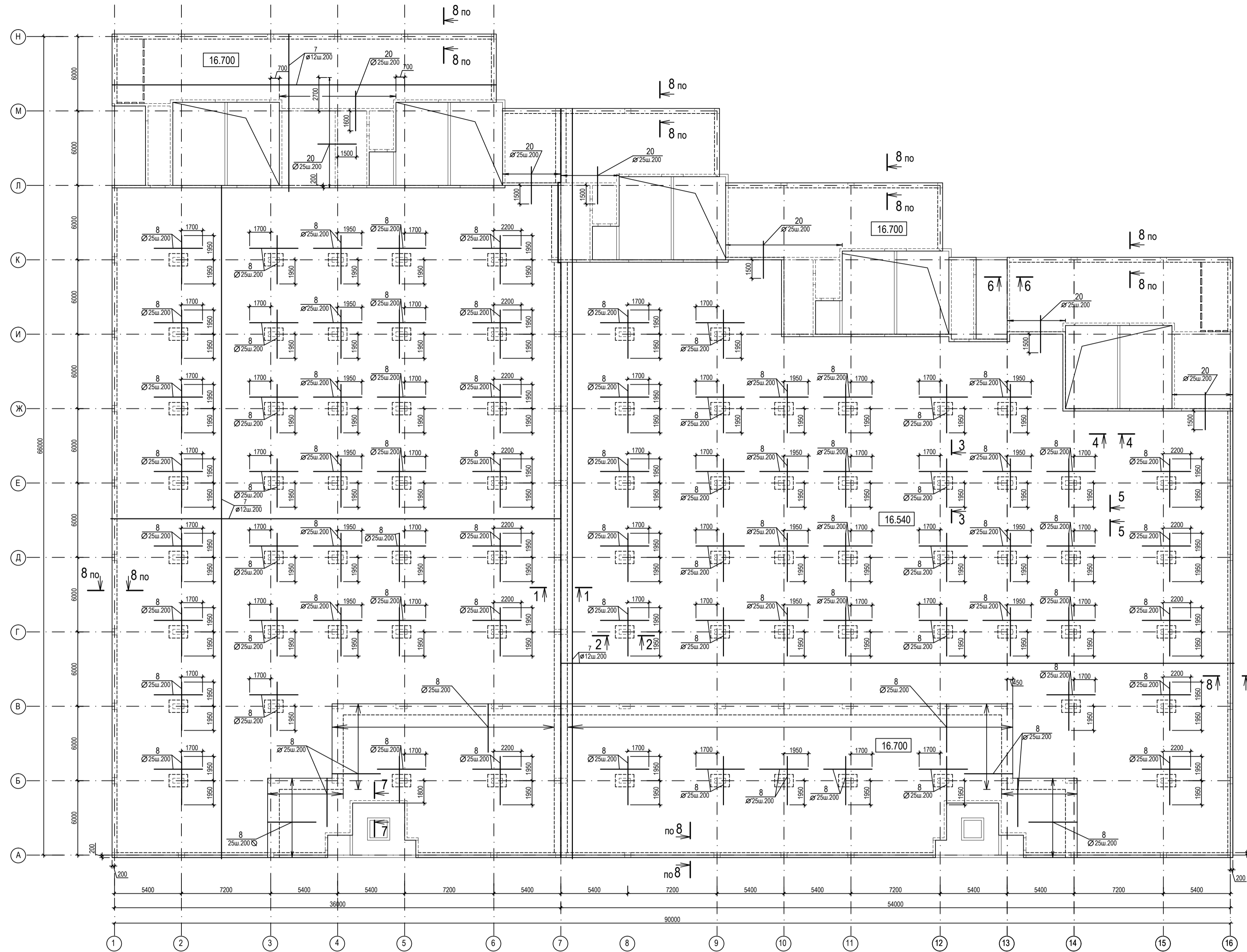
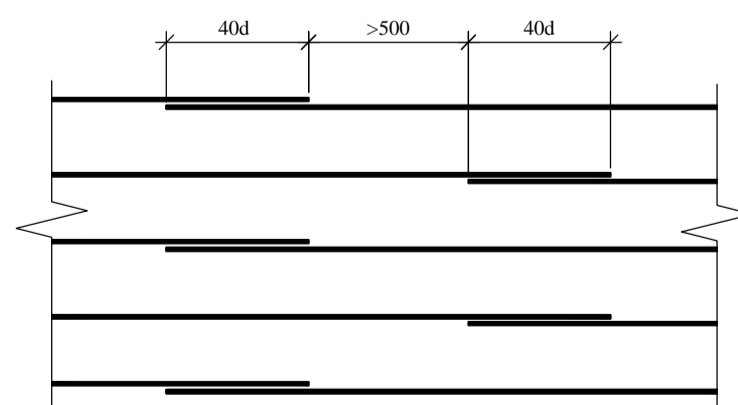


Монолитное железобетонное перекрытие на отм. 16.700, 16.540



Деталь устройства стыков внахлестку



Верхняя арматура выполняется в виде арматурной сетки из стержней Ø12 А III по всему полю плиты. Стыки арматуры выполнять в пролете разбежку, расстояние в плане между стыками должно быть не менее 500мм, длина нахлеста не менее 40d. В одном сечении стыковать не более 50% арматуры (см. деталь). При стыковке верхней арматуры допускается увеличить относительное количество стыкуемой арматуры до 100%, принимая длину перелупа равной 66d.

Над опорами укладывать дополнительную сетку из стержней Ø25 А500 С.

0.000=167.200

				Заказчик : ООО "Управляющая компания Прометей" КЖ 3					
Изм.	Кол.уч.	Лист	№-док	Подпись	Дата	г. Москва Коровинское шоссе д. 41А, корп.1, корп. 2			
		ГИП	Румянцев П.Н.			Строительство многоэтажного гаража-стоянки	Стадия	Лист	Листов
		Гл.констр.	Ярмак И.П.				Р	28	
		Архитектор	Кучеряев А.И.			Монолитное железобетонное перекрытие на отм. 16.700, 16.540 Верхнее армирование.	ООО "Арт Нуво"		
		Вед.инженер	Ярмак Д.С.						
			Шлакова И.В.						