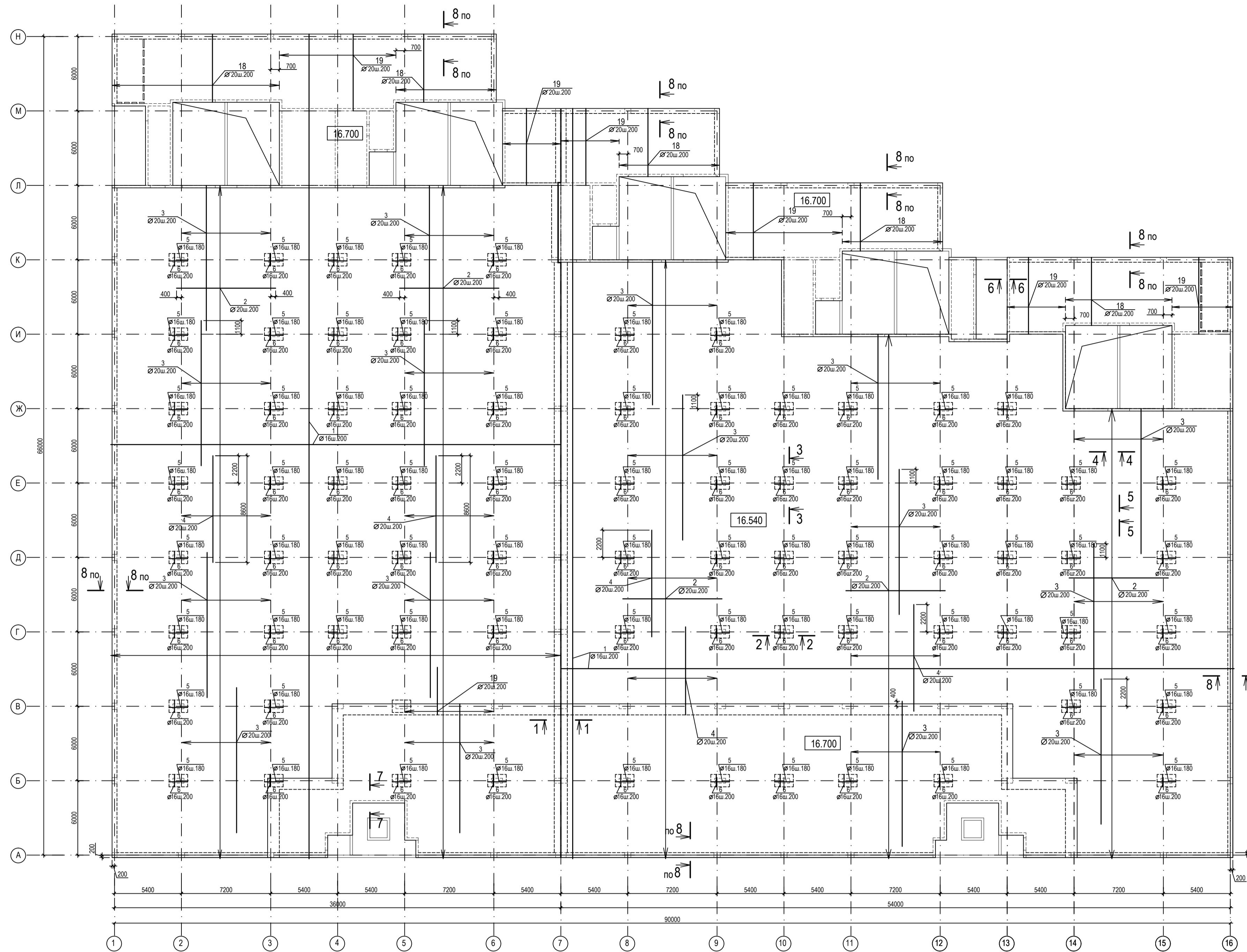
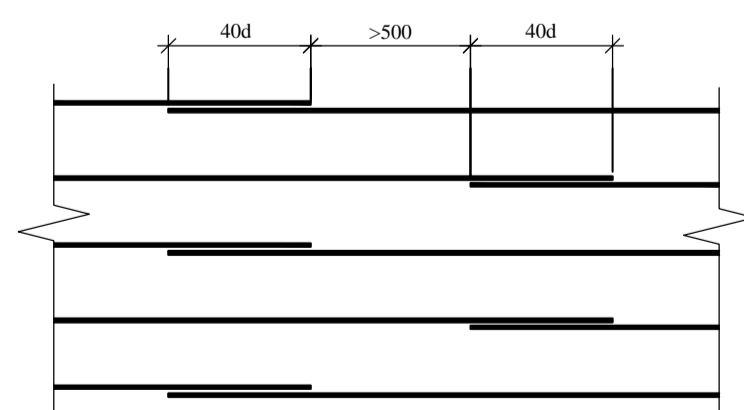


Монолитное железобетонное перекрытие на отм. 16.700, 16.540



Деталь устройства стыков внахлестку



Нижнюю арматуру выполнять в виде арматурной сетки из стержней  $\varnothing 16$  АIII. Стыки арматуры выполнять в зоне опор вразбежку, расстояние в плане между стыками должно быть не менее 500мм, длина нахлеста 40d (см. деталь). В одном сечении стыковать не более 50% арматуры. При стыковке нижней арматуры в пролете, между опорами, допускается увеличить относительное количество стыкуемой арматуры до 100%, принимая длину перепуска, равным 66d.

0.000=167.200

				Заказчик : ООО "Управляющая компания Прометей" КЖ 3			
Изм.	Кол.уч.	Лист	№-док	Подпись	Дата	г. Москва Коровинское шоссе д. 41А, корп.1, корп. 2	
		ГАП	Румянцева П.Н.			Строительство многоэтажного гаража-стоянки	
		Гл.констр.	Кучеряев А.И.			Стадия	Лист
		Архитектор	Ярмак Д.С.			Р	27
		Вед.инженер	Шлакова И.В.			Монолитное железобетонное перекрытие на отм. 16.700, 16.540 Нижнее армирование	
						ООО "Арт Нуво"	