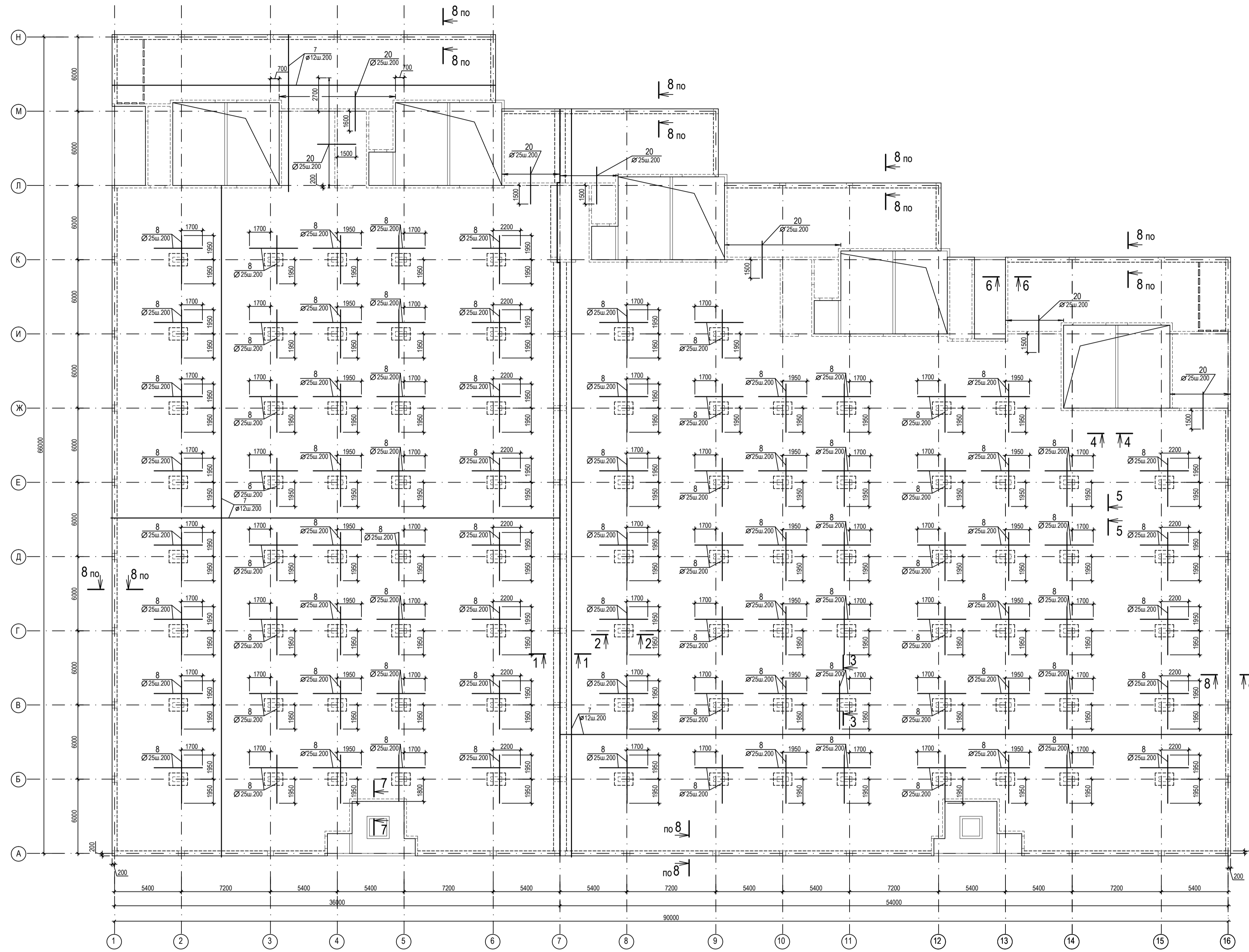
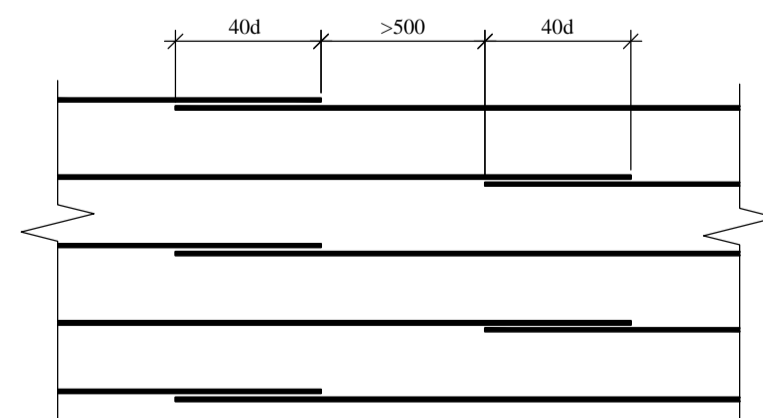


Монолитное железобетонное перекрытие на отм. 4.100, 8.300, 12.500.



Деталь устройства стыков внахлестку



Верхняя арматура выполняется в виде арматурной сетки из стержней Ø12 А III по всему полю плиты. Стыки арматуры выполнять в пролете разбежку, расстояние в плане между стыками должно быть не менее 500мм, длина нахлеста не менее 40d. В одном сечении стыковать не более 50% арматуры (см. деталь). При стыковке верхней арматуры допускается увеличить относительное количество стыкуемой арматуры до 100%, принимая длину перелупа равной 66d.
Над опорами укладывать дополнительную сетку из стержней Ø25 А500 С.

0.000=167,200

Заказчик : ООО "Управляющая компания Прометей" КЖ 3					
Изм.	Коп.уч.	Лист	№-док	Подпись	Дата
г. Москва Коровинское шоссе д. 41А, корп.1, корп. 2					
Строительство многоэтажного гаража-стоянки				Стадия	Лист
				P	14
ООО "Арт Нуво"					
Монолитное железобетонное перекрытие на отм. 4.100, 8.300, 12.500. Верхнее армирование.					