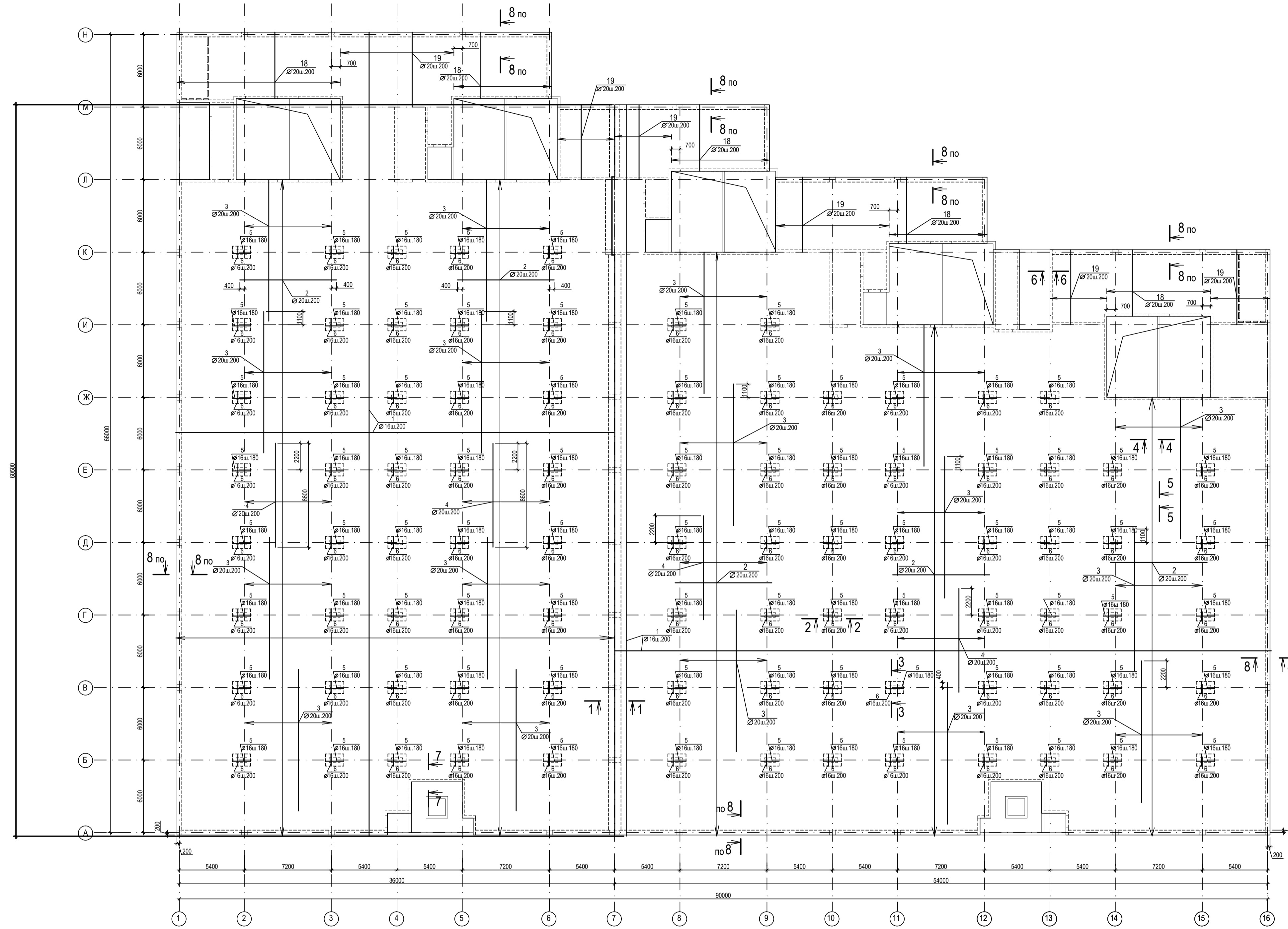
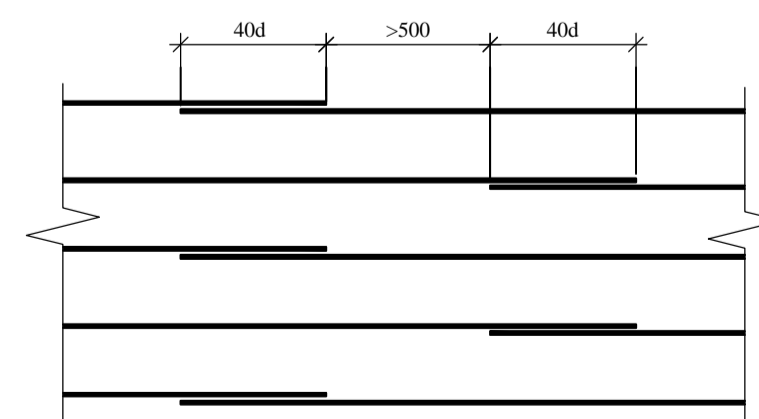


Монолитное железобетонное перекрытие на отм. 4.100, 8.300, 12.500.



Деталь устройства стыков внахлестку



Нижнюю арматуру выполнять в виде арматурной сетки из стержней  $\varnothing 16$  АIII. Стыки арматуры выполнять в зоне опор вразбежку, расстояние в плане между стыками должно быть не менее 500мм, длина нахлеста 40d (см. деталь). В одном сечении стыковать не более 50% арматуры. При стыковке нижней арматуры в пролете, между опорами, допускается увеличить относительное количество стыкуемой арматуры до 100%, принимая длину перелупа, равным 66d.

0.000=167,200

						Заказчик : ООО "Управляющая компания Прометей" КЖ 3		
Изм.	Коп.уч.	Лист	№-док	Подпись	Дата	г. Москва Коровинское шоссе д. 41А, корп.1, корп. 2		
ГАП		Румянцев П.Н.				Строительство многоэтажного гаража-стоянки		
Гл.констр.		Ярмак И.Л.				Р	13	Листов
Архитектор		Ярмак Д.С.				ООО "Арт Нуво"		
Вед.инженер		Шлакова И.В.				Монолитное железобетонное перекрытие на отм. 4.100, 8.300, 12.500 Нижнее армирование		