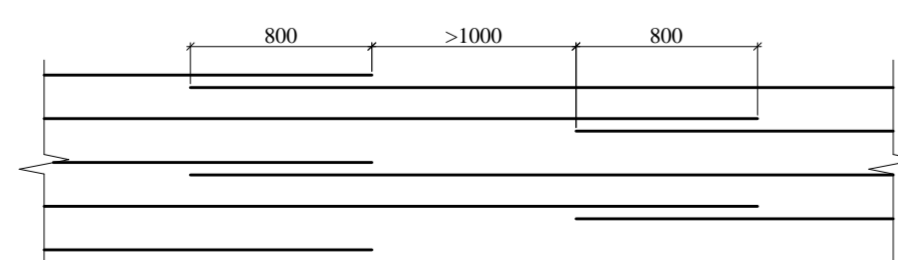


Деталь устройства стыков внахлестку



1. Общие указания см. на листе 1.
3. Арматура выполняется в виде арматурной сетки из стержней Ø16 АIII по всему полю плиты.
4. Стыки арматуры выполнять в разбежку, расстояние в плане между стыками должно быть не менее 1500мм, длина нахлеста не менее 40d.
5. В одном сечении стыковать не более 50% арматуры (см. деталь устройства стыков).
6. Улы армирования и спецификацию материалов см. на листе 5.

0.000=167,200

Заказчик : ООО "Управляющая компания Прометей" КЮК 1-0					
Изм.	Кол.уч.	Лист	№-док	Подпись	Дата
				Румянцев П.Н.	
г. Москва Коровинское шоссе д. 41А, корп.1, корп. 2					
Строительство многоэтажного гаража-стоянки				Стадия	Лист
Гл.констр. Ярмак И.Л.				Р	3
Архитектор Ярмак Д.С.					
Вед.инженер Шлакова И.В.					
Монolitная железобетонная плита на отм. -4.500. Нижнее армирование.					
ООО "Арт Нуво"					